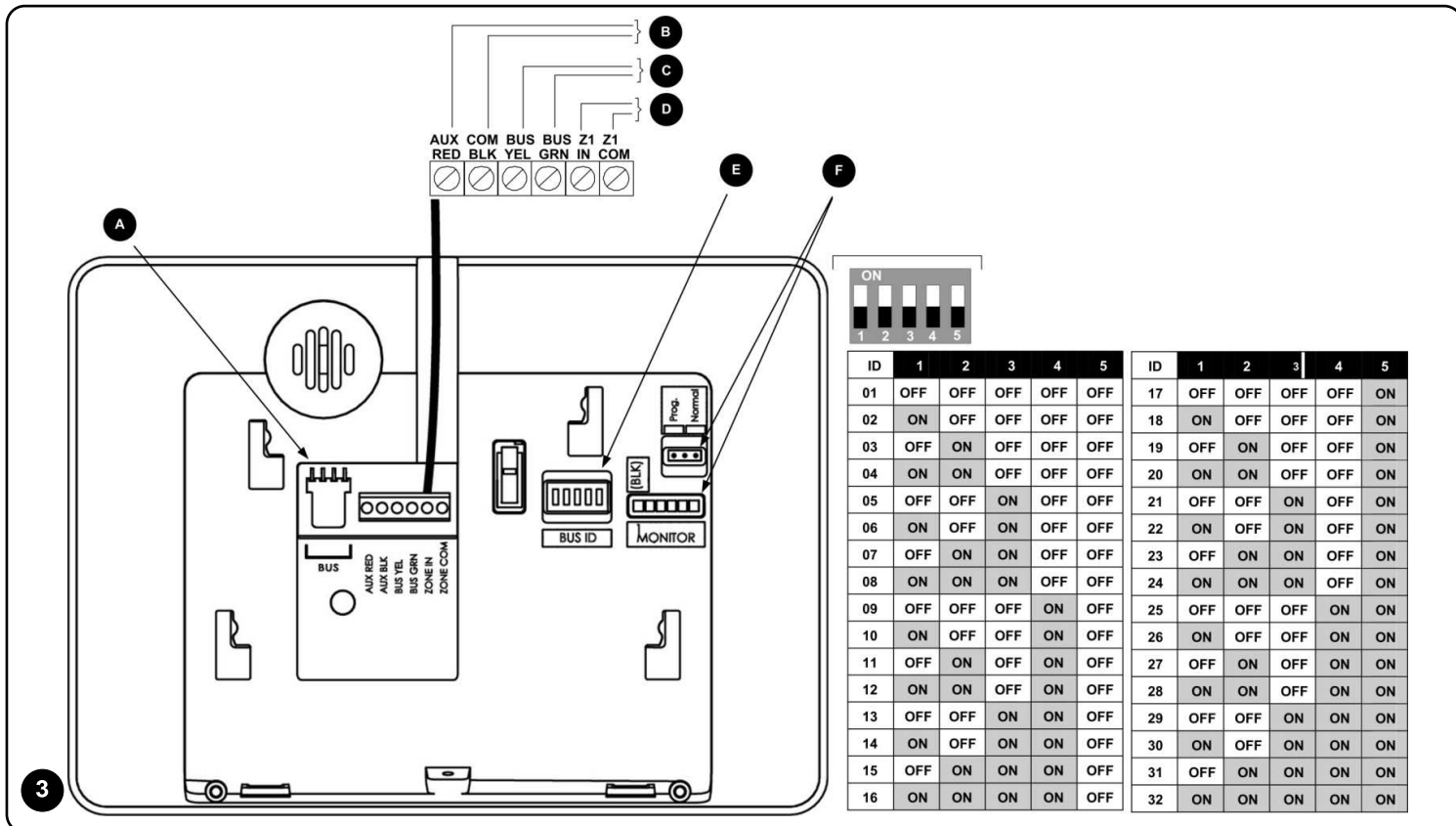
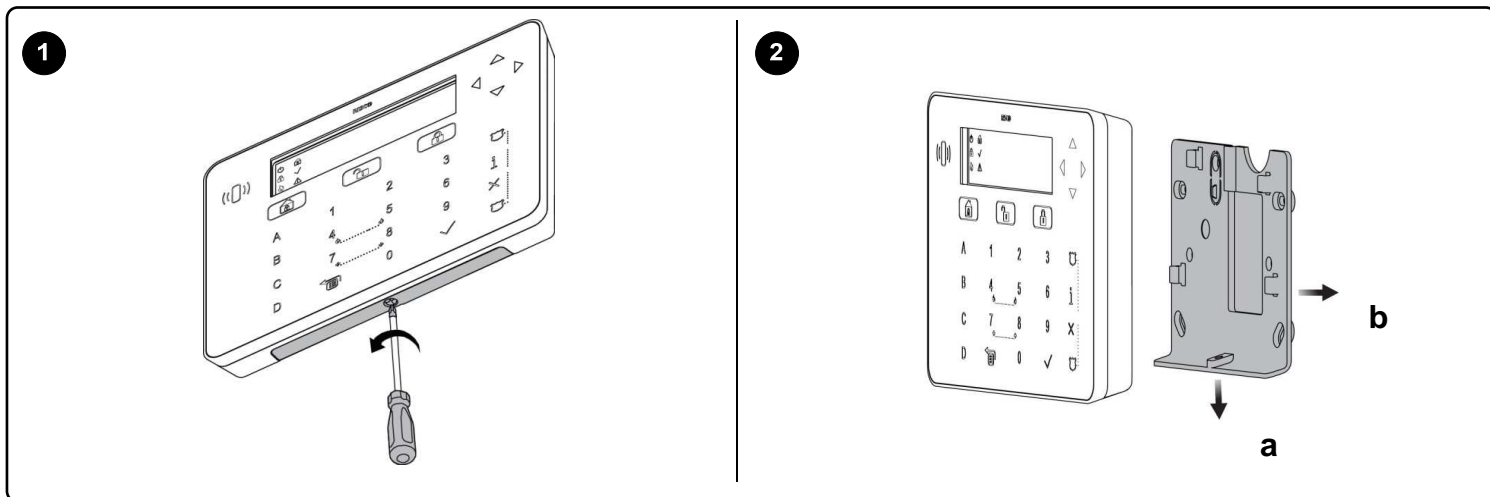


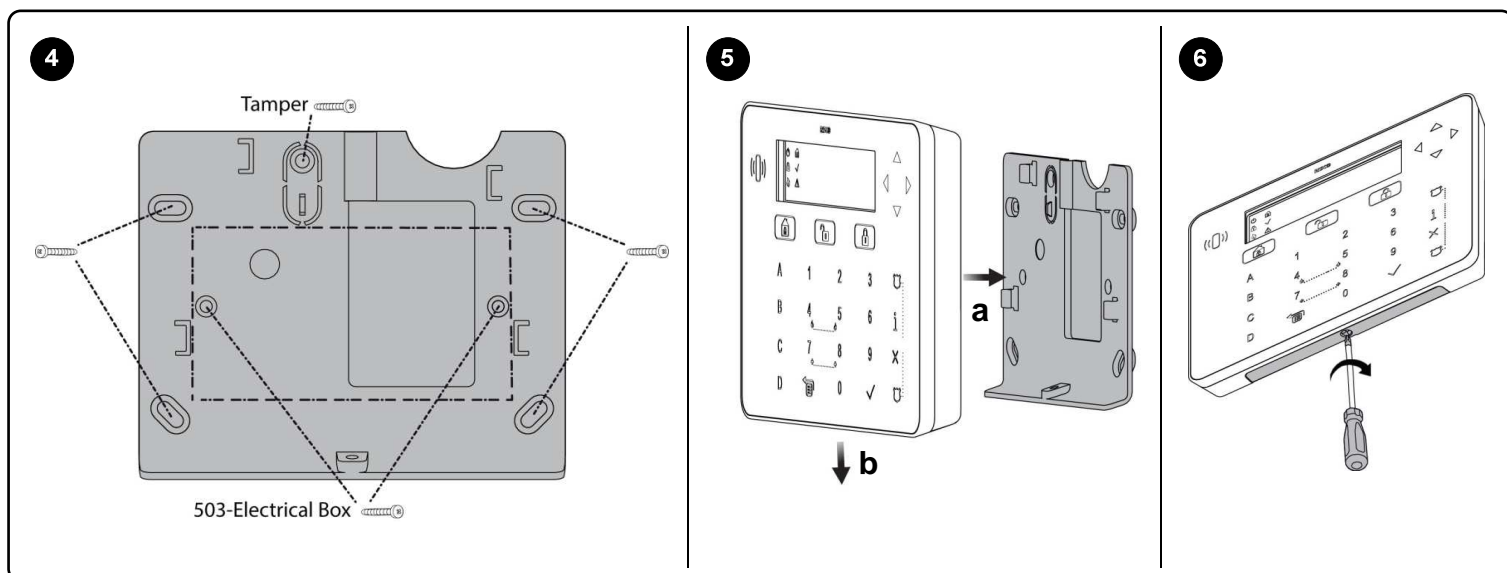
Instalační příručka

Klávesnice Elegant je tenká dotyková klávesnice s moderním designem. Umožňuje jak ovládání, tak i programování systémů Risco.

Uživatelskou příručku na klávesnici Elegant najdete v příložených souborech tohoto produktu a to po přihlášení na stránkách: <http://www.absolon.cz>



- A** BUS Konektor
- B** 12VDC
- C** BUS
- D** Klávesnicová zóna (podporována jen u některých systémů)
- E** BUS Adresa klávesnice
- F** Pouze pro tovární účely



Technické specifikace

Parametr	Popis
Spotřeba proudu:	
Klávesnice Elegant	12V +/-15%, 100 mA max.
Klávesnice Elegant (Proximity)	12V +/-15%, 150 mA max.
Připojení ústředny	4-drátová BUS, až do 300 m od ústředny
Rozměry	177 mm x 129 mm x 24 mm (6.9" x 5.0" x 0.9")
Provozní teplota	-10°C až 50°C (14°F až 122°F)
Prox. RF frekvence	13.56MHz

Informace pro objednání

Model	Popis
RPKELOB0000A	Klávesnice Elegant, Černá
RPKELPB0000A	Klávesnice Elegant, Černá s Proximity
RPKELOW0000A	Klávesnice Elegant, Bílá
RPKELPW0000A	Klávesnice Elegant, Bílá s Proximity
RP200KT	10 Proximity tagů (13.5MHz)

Omezená záruka společnosti RISCO Group

Společnost RISCO Group Electronics, Ltd. a její dceřiné společnosti a pobočky ("Prodávající ") poskytuje záruku za to, že její výrobky nebudou mít žádné vady v materiálu ani v provedení, v trvání 24 měsíců od data výroby. Protože Prodávající výrobek neinstaluje ani nepřipojuje a protože výrobek může být používán spolu s výrobky, které prodávající nevyrobil, nezaručuje prodávající funkčnost bezpečnostního systému, jehož součástí je tento výrobek. Povinnosti a ručení prodávajícího v rámci této záruky jsou výslovně omezeny na opravy a výměny (podle rozhodnutí Prodávajícího a v rozumné lhůtě po datu doručení) jakéhokoli výrobku, který nesplňuje specifikace. Prodávající neposkytuje žádné jiné záruky, výslovně formulované, nebo mlčky předpokládané, že výrobek bude prodejní, nebo že bude použitelný k nějakému konkrétnímu účelu. V žádném případě nebude prodávající ručit za jakékoli následné nebo nahodilé škody, za porušení této nebo jiné záruky, výslovně formulované, nebo mlčky předpokládané, a nepřipadá v úvahu žádné jiné jeho ručení na jakékoli jiné bázi. Do rámce povinností prodávajícího v rámci této záruky nepatří žádné výdaje za přepravu, nebo za instalaci, ani žádné ručení za přímé, nepřímé nebo následné škody nebo zpoždění. Prodávající netvrdí, že jeho výrobek není možno odhalit nebo překonat; že jeho výrobek zabráni všem zraněním personálu a škodám na majetku v důsledku krádeže, vloupání, požáru nebo jiných vlivů; nebo že jeho výrobek bude za všech okolností zajišťovat adekvátní varování nebo ochranu. Nakupující si je vědom toho, že správně instalovaný a udržovaný alarm může pouze zmenšit riziko vloupání, krádeže nebo požáru bez varování, ale nemá pojištění nebo záruky, že k něčemu takovému nemůže dojít, nebo že v důsledku takových zásahů nenastane žádné zranění osob ani škody na majetku. V důsledku toho prodávající neručí za žádné zranění osob, škody na majetku nebo ztráty na základě stížnosti že výrobek nevyvolal varování. Pokud ale prodávající bude činně zodpovědným, přímo nebo nepřímo, za jakoukoli ztrátu nebo škodu spadající do rámce této záruky nebo jinak, nehledě na příčinu nebo zdroj, nepřekročí výše jeho ručení v žádném případě nákupní cenu výrobku a tato kompenzace bude představovat úplnou a výlučnou náhradu ze strany Prodávajícího. Žádný zaměstnanec ani zástupce prodávajícího není oprávněn ke změně této záruky jakýmkoli způsobem, nebo k poskytnutí nějaké jiné záruky.

UPOZORNĚNÍ: Tento výrobek by měl být jednou týdně testován.

VAROVÁNÍ - Nebezpečí výbuchu hrozí v případě, pokud je baterie nahrazena nesprávným typem. Použité baterie likvidujte v souladu s místními předpisy

Kontaktování Vašeho instalátéra / Dodavatele

Pokud se obrátíte na servis s otázkou, týkající se objednávání komponentů, nebo otázkou týkající se vaší kamery, obraťte se na nás:

Společnost / Dodavatel,
telefon, e-mail:

Kontakt / Oddělení:

Provozní doba:

Web URL:

Logo společnosti:

Specifické informace o
dodavateli

Kontaktování společnosti RISCO Group

RISCO Group se zavazuje zákaznickým servisem a podporou produktu. Můžete nás kontaktovat prostřednictvím našich webových stránek (www.riscogroup.com) nebo na následujících telefonních a faxových číslech:

United Kingdom

Tel: +44-(0)-161-655-5500
support-uk@riscogroup.com

Belgium (Benelux)

Tel: +32-2522-7622
support-be@riscogroup.com

China (Shenzhen)

Tel: +86-755-82789285
support-cn@riscogroup.com

Italy

Tel: +39-02-66590054
support-it@riscogroup.com

USA

Tel: +1-631-719-4400
support-usa@riscogroup.com

Poland

Tel: +48-22-500-28-40
support-pl@riscogroup.com

Spain

Tel: +34-91-490-2133
support-es@riscogroup.com

Brazil

Tel: +55-11-3661-8767
support-br@riscogroup.com

Israel

Tel: +972-3-963-7777
support@riscogroup.com

France

Tel: +33-164-73-28-50
support-fr@riscogroup.com

China (Shanghai)

Tel: +86-21-52-39-0066
support-
cn@riscogroup.com

Australia

Tel: +1800-991-542
support-au@riscogroup.com



Všechna práva vyhrazena.

Žádná část tohoto dokumentu nesmí být reprodukována v jakékoli formě bez předchozího písemného svolení vydavatele.