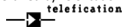


## DS-PT1-WE Wireless Tag Reader Quick Start Guide

EN 50131-1:2006+A1:2009+A2:2017  
EN 50131-3:2009  
EN 50131-5-3:2019

Security Grade(SG) 2  
Environmental Class(EC) II  
Certified by Telefication



### English

#### 1 APPEARANCE

1. Indicator
2. Power Switch
3. Tamper Button
4. Serial Port

#### 2 ENROLLMENT

#### 3 INSTALLATION

- ★ Check signal strength.

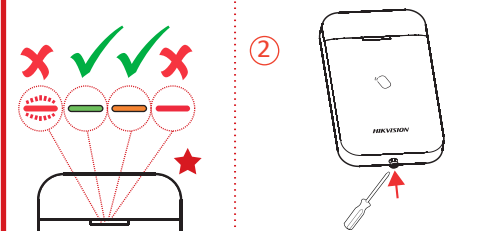
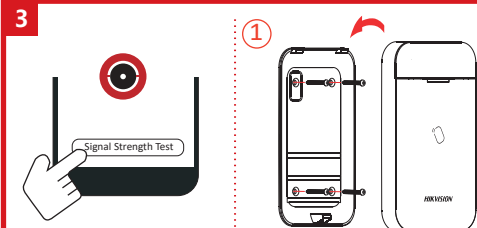
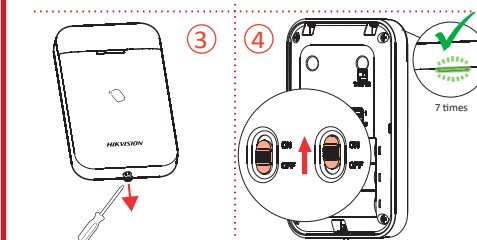
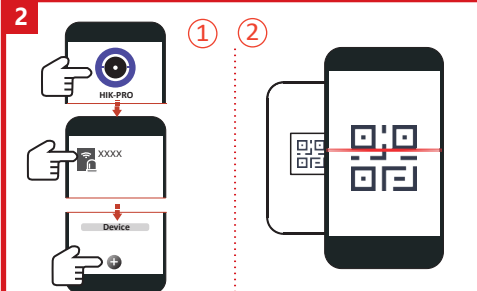
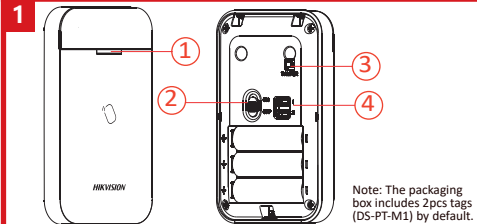
#### User Manual

Scan the QR code for more information and operation help.

#### Specification

|                            |   |
|----------------------------|---|
| Frequency                  | 868 MHz   |
| Metod                      | Two-way communication   |
| Distance                   | 1.2 KM  |
| Tamper Switch              | 1, rearpanel tamper-proof   |
| Indicator                  | 1 status indicator (red, green, blue), and 4 area arming indicator (blue)   |
| Power Switch/Learnt Button | 1   |
| Power Supply               | 1.5V, 3 AA batteries, (included, Capacity: 2300 mAh each)<br>2 years battery life span (10 times presenting each day) |
| Low Voltage Value          | 1.2 V   |
| Voltage Range              | Fully charged (new) to 1.2 V (battery)  |
| Consumption                | Max. current: 292mA<br>Quiescent current: 110uA   |
| PS Type                    | TypeC   |
| Operation Humidity         | 10% to 90%  |
| Operation Temperature      | -10°C to +55°C (-10 °C to 40 °C EN Certified)   |
| Classification             | Use inside the supervised premises, Type: ACE   |
| Installation               | Wall mounting   |
| Weight                     | 124mm x 75mm x 21mm   |
| Dimension                  | 176g (with battery), 106.5g (without battery)   |

Note: when the low voltage message appears there will be at least 30 days of use.



#### User Manual



### Français

#### 1 APPARENCE

1. Indicateur
2. Interrupteur d'alimentation
3. Bouton antisabotage
4. Port série

#### 2 ASSOCIATION

#### 3 INSTALLATION

- ★ Vérifier la puissance du signal.

#### Manuel d'utilisation

Scannez le code QR pour obtenir plus d'informations ainsi qu'une aide concernant le fonctionnement de l'appareil.

#### Spécification

|  |   |
|--|---|
| Fréquence  | 868 MHz   |
| Mode   | Communication bidirectionnelle  |
| Distance   | 1,2 km  |
| Contact antisabotage                               | 1 contact sur le panneau arrière  |
| Indicateur   | 1 voyant d'état (rouge, vert, bleu) et 4 voyants d'armement de zone (bleu)  |
| Commutateur d'alimentation/ Bouton d'apprentissage | 1   |
| Alimentation électrique                            | 1,5 V, 3 piles AA, (fournies, capacité : 2 300 mAh chacune)<br>Durée de vie de la pile de 2 ans (10 présentations par jour) |
| Valeur de tension faible                           | 1,2 V   |
| Consommation                                       | Entièrement chargé (neuf) à 1,2 V (pile)<br>Intensité max. : 292 mA<br>Courant de repos : 110 uA                            |
| Type PS  | Type C  |
| Humidité de fonctionnement                         | 10 à 90 %   |
| Température de fonctionnement                      | -10 °C à +55 °C (-10 °C à 40 °C, EN certifié)   |
| Classification                                     | Utilisation à l'intérieur des locaux surveillés, type : ACE   |
| Installation                                       | Montage mural   |
| Poids  | 124 x 75 x 21 mm  |
| Dimensions   | 176 g (avec pile), 106,5 g (sans pile)  |

Note : lorsque le message de tension faible apparaît, l'autonomie restante est inférieure à 30 jours d'utilisation.

### Español

#### 1 APARIENCIA

1. Piloto
2. Interruptor de alimentación
3. Botón antimanipulación
4. Puerto serie

#### 2 REGISTRO

#### 3 INSTALACIÓN

- ★ Comprobar la intensidad de la señal.

#### Manual de usuario

Escanee el código QR para obtener más información y ayuda sobre el funcionamiento.

#### Especificación

|   |   |
|---|---|
| Frecuencia                                    | 868 MHz   |
| Método  | Comunicación bidireccional  |
| Distancia                                     | 1,2 km  |
| Interruptor antimanipulación                  | 1, panel trasero antimanipulación   |
| Piloto  | 1 piloto de estado (rojo, verde, azul) y 4 pilotos de armado de área (azul)   |
| Interruptor de alimentación/ botón de memoria | 1   |
| Fuente de alimentación                        | 1,5 V; 3 pilas AA (incluidas, Capacidad: 2300 mAh cada una)<br>2 años de vida útil de las pilas (10 pases de tarjetas al día) |
| Valor de baja tensión                         | 1,2 V   |
| Rango de tensión                              | Completamente cargada (nueva) hasta 1,2 V (batería)   |
| Consumo                                       | Corriente máx.: 292 mA<br>Corriente de reposo: 110 uA   |
| Tipo de PS                                    | Tipo C  |
| Humedad de funcionamiento                     | 10 % a 90 %   |
| Temperatura de funcionamiento                 | -10 °C a 55 °C (-10 °C a 40 °C), con certificación EN   |
| Clasificación                                 | Usar en el interior de instalaciones supervisadas. Tipo: ACE  |
| Instalación                                   | Montaje en la pared   |
| Peso  | 124 mm x 75 mm x 21 mm  |
| Dimensiones                                   | 176 g (con batería), 106,5 g (sin batería)  |

Nota: La aparición del mensaje de baja tensión indica que restan al menos 30 días de uso.

### Deutsch

#### 1 AUFBAU

1. Statusanzeige
2. Ein/Aus-Schalter
3. Sabotage-taste
4. Serieller Anschluss

#### 2 REGISTRIERUNG

#### 3 INSTALLATION

- ★ Prüfen Sie die Signalstärke.

#### Bedienungsanleitung

Scannen Sie den QR-Code für weitere Informationen und Bedienungshilfen.

#### Technische Daten

|                              |   |
|------------------------------|---|
| Häufigkeit                   | 868 MHz   |
| Methode                      | 2-Wege-Kommunikation  |
| Entfernung                   | 1,2 km  |
| Sabotageschalter             | 1, Rückseite manipulationssicher  |
| Statusanzeige                | 1 Statusanzeiger (rot, grün, blau) und 4 Bereichs-Scharfschaltanzeigen (blau)   |
| Ein/Aus-Schalter/Anlerntaste | 1   |
| Spannungsversorgung          | 1,5 V, 3 AA-Batterien (mitgeliefert, Kapazität: 2300 mAh pro Batterie) 2 Jahre Batterielebensdauer (10-maliges Vorzeigen pro Tag) |
| Niederspannungswert          | 1,2 V   |
| Spannungsbereich             | Vollständig geladen (neu) bis 1,2 V (Batterie)  |
| Leistungsaufnahme            | Max. Strom: 292 mA<br>Ruhestrom: 110 uA   |
| PS-Typ                       | Typ C   |
| Betriebsfeuchtigkeit         | 10 % bis 90 %   |
| Betriebstemperatur           | -10 °C bis +55 °C (-10 °C bis +40 °C EN-zertifiziert)   |
| Klassifizierung              | Verwendung innerhalb der überwachten Räumlichkeiten, Typ: ACE   |
| Installation                 | Wandmontage   |
| Gewicht                      | 124 mm x 75 mm x 21 mm  |
| Abmessungen                  | 176 g (mit Batterien), 106,5 g (ohne Batterien)   |

Hinweis: Wenn die Meldung „Spannung niedrig“ angezeigt wird, kann der Melder noch für mindestens 30 Tage verwendet werden.

### Italiano

#### 1 ASPETTO

1. Indicatore
2. Interruttore di alimentazione
3. Pulsante manomissione
4. Porta seriale

#### 2 REGISTRAZIONE

#### 3 INSTALLAZIONE

- ★ Controllare l'intensità del segnale.

#### Manuale dell'utente

Per ulteriori informazioni e assistenza sull'utilizzo, scansionare il codice QR.

#### Specifiche

|  |   |
|--|---|
| Frequenza                              | 868 MHz   |
| Metodo                                 | Comunicazione bidirezionale   |
| Distancia                              | 1,2 km  |
| Interruttore manomissione              | 1 pannello posteriore a prova di manomissione   |
| Indicatore                             | 1 indicatore di stato (rosso, verde, blu) e 4 indicatori di inserimento area (blu)  |
| Interruttore/Pulsante di apprendimento | 1   |
| Alimentazione                          | 1,5 V, 3 batterie AA, (in dotazione, capacità: 2.300 mAh ciascuna)<br>2 anni di autonomia delle batterie (10 attivazioni al giorno) |
| Valore bassa tensione                  | 1,2 V   |
| Tensione                               | Completamente carica (nuova) a 1,2 V (batteria)   |
| Consumo                                | Corrente max: 292 mA<br>Corrente in standby: 110 uA   |
| Tipo PS                                | Tipo C  |
| Umidità di esercizio                   | Da 10% a 90%  |
| Temperatura di esercizio               | Da -10° C a +55 °C (da -10 °C to 40 °C, certificazione EN)  |
| Classificazione                        | Utilizzare all'interno di ambienti supervisionati, Tipo: ACE  |
| Installazione                          | Montaggio a parete  |
| Peso                                   | 124 mm x 75 mm x 21 mm  |
| Dimensioni                             | 176 g (con batteria), 106,5 g (senza batteria)  |

Nota: quando vengono visualizzati messaggi relativi alla tensione insufficiente, rimangono almeno 30 giorni di autonomia.



## Polski

### 1 ELEMENTY URZĄDZENIA

- Wskaźnik
- Przełącznik zasilania
- Przycisk zabezpieczenia antysabotażowego
- Port szeregowy

### 2 REJESTRACJA

### 3 INSTALACJA

★ Sprawdź siłę sygnału.

#### Podręcznik użytkownika

Zeskanuj kod QR, aby uzyskać więcej informacji i opisów procedur.

#### Specyfikacje

|   |  |
|---|--|
| Częstotliwość                                   | 868 MHz  |
| Tryb  | Komunikacja dwukierunkowa  |
| Odległość                                       | 1,2 km   |
| Przełącznik zabezpieczenia antysabotażowego     | Jeden, zabezpieczenie antysabotażowe panelu tylnego  |
| Wskaźnik  | wskaźnik stanu (czerwony, zielony, niebieski) i cztery wskaźniki uzbrojona strzał (niebieskie)   |
| Przełącznik zasilania / przycisk zapamiętywania | 1  |
| Zasilanie                                       | 1,5 V, trzy baterie AA (uwzględnione w pakiecie z produktem) o pojemności 2300 mAh każda) Wydajność baterii dwa lata (przy 10 odczytów każdego dnia) |
| Minimalne dopuszczalne napięcie                 | 1,2 V  |
| Zakres napięcia                                 | Całkowicie naładowana (nowa) bateria maks. 1,2 V   |
| Pobór prądu                                     | Prąd maks.: 292 mA<br>Prąd spoczynkowy: 110 µA   |
| Typ PS  | Typ C  |
| Wilgotność (użytkowanie)                        | Od 10% do 90%  |
| Temperatura (użytkowanie)                       | Od -10°C do +55°C (certyfikat EN dla zakresu od -10°C do +40°C)  |
| Klasyfikacja                                    | Użytkowanie w obiektach monitorowanych, typ ACE  |
| Instalacja                                      | Montaż ścienny   |
| Waga  | 124 mm x 75 mm x 21 mm   |
| Wymiary   | 176 g (z baterią), 106,5 g (bez baterii)   |

Uwaga: gdy wyświetlany jest komunikat o niskim napięciu baterii, bateria zapewnia zasilanie jeszcze przez co najmniej 30 dni.

## Hrvatski

### 1 IZGLJED

- Indikator
- Prekidač za napajanje
- Gumb protiv neovlaštenih izmjena
- Serijski ulaz

### 2 PRIJAVA

### 3 POSTAVLJANJE

★ Provjerite jačinu signala.

#### Korisnički priručnik

Za više informacija i pomoć skenirajte QR kod.

#### Specifikacija

|   |  |
|---|--|
| Frekvencija                               | 868 MHz  |
| Način                                     | Dvosmjerna komunikacija  |
| Udaljenost                                | 1,2 KM   |
| Prekidač zaštite od neovlaštenog pristupa | 1, stražnja ploča sa zaštitom od neovlaštenih izmjena  |
| Indikator                                 | 1 indikator statusa (crveno, zeleno, plavo) i 4 indikatora za aktivaciju područja (plavo)                        |
| Gumb za uključivanje/gumb za učenje       | 1  |
| Napajanje                                 | 1,5 V, 3 AA baterije, (uključene, kapacitet: 2300 mAh svaka) Životni vijek baterije od 2 godine (10 puta dnevno) |
| Niska vrijednost napona                   | 1,2 V  |
| Raspon napona                             | Potpuno napunjen (nov) do 1,2 V (baterija)   |
| Potrošnja                                 | Maks. struja: 292 mA<br>Struja u mirovanju: 110 uA   |
| Tip PS-a                                  | Tip C  |
| Vlažnost                                  | 10 % do 90 %   |
| Ograničenje temperature                   | Od -10 °C do +55 °C (od -10 °C do 40 °C EN certificirano)  |
| Klasifikacija                             | Koristi unutar nadziranih prostora, tip: ACE   |
| Postavljanje                              | Zidna montaža  |
| Težina                                    | 124 mm x 75 mm x 21 mm   |
| Dimenzije                                 | 176 g (s baterijom), 106,5 g (bez baterije)  |

Napomena: kada se pojavi poruka o niskom naponu, preostalo je najmanje 30 dana upotrebe.

## Română

### 1 ASPECT

- Indicator
- Comutator alimentare
- Buton de protecție
- Port serial

### 2 REGISTRARE

### 3 INSTALAREA

★ Verificați intensitatea semnalului.

#### Manual de utilizare

Scanati codul QR pentru mai multe informații și ajutor de operare.

#### Specificații

|  |   |
|--|---|
| Frecvența                                | 868 MHz   |
| Metoda                                   | Comunicare bidirecțională   |
| Distanță                                 | 1,2 KM  |
| Comutator alterare                       | 1, panoul din spate anti-alterare   |
| Indicator                                | 1 indicator de stare (roșu, verde, albastru) și 4 indicator de armare a zonei (albastru)  |
| Comutator de alimentare/ Buton învârtare | 1   |
| Alimentare electrică                     | 1,5 V, 3 baterii AA, (include, Capacitate: 2300 mAh fiecare) Durata de viață a bateriei de 2 ani (prezentând de 10 ori în fiecare zi) |
| Valoare joasă de tensiune                | 1,2 V   |
| Tensiune                                 | Complet încărcat (nou) la 1,2 V (baterie)   |
| Consum                                   | Current maxim: 292 mA<br>Current de repaus: 110 uA  |
| Tip PS                                   | Tip C   |
| Umiditatea de funcționare                | De la 10% până la 90%   |
| Temperatura de funcționare               | De la -10 °C până la 55 °C (De la -10 °C până la 40 °C Certificat EN)   |
| Clasificare                              | Utilizare în interiorul spațiilor supraîncalzite, Tip: ACE  |
| Instalare                                | Montare pe perete   |
| Greutate                                 | 124 mm x 75 mm x 21 mm  |
| Dimensiuni                               | 176 g (cu baterie), 106,5 (fără baterie)  |

Uwaga: când apare mesajul de joasă tensiune, vor fi cel puțin 30 de zile de utilizare.

## Українська

### 1 ЗОВНІШНІЙ ВИГЛЯД

- Індикатор
- Вимикач живлення
- Кнопка захисту від пошкодження
- Послідовний порт

### 2 РЕЄСТРАЦІЯ

### 3 УСТАНОВЛЕННЯ

★ Перевірте потужність сигналу.

#### Посібник користувача

Зіскануйте QR-код для отримання додаткової інформації та довідки щодо використання.

#### Технічні характеристики

|   |  |
|---|--|
| Частота                                   | 868 МГц  |
| Метод                                     | Двосторонній зв'язок   |
| Дальність                                 | 1,2 км   |
| Реє захисту від несанкціонованого доступу | 1, захист задньої панелі від пошкодження   |
| Індикатор                                 | 1 індикатор стану (червоний, зелений, синій) і 4 індикатори постановки зон на охорону (синій)  |
| Кнопка живлення/навчання                  | 1  |
| Живлення                                  | 1,5 В, 3 батарейки типу AA, (входять у комплект, ємність: 2300 мА*год кожна) Тривалість роботи від батарей 2 роки (10 зчитувань на день) |
| Критично низька напруга                   | 1,2 В  |
| Діапазон напруги                          | Від повного заряду (новий) до 1,2 В (батарейка)  |
| Споживання електрики                      | Макс. струм: 292 мА<br>Струм у стані спокою: 110 мкА   |
| Тип PS                                    | Тип C  |
| Робоча вологість повітря                  | Від 10% до 90%   |
| Робоча температура                        | Від -10 °C до +55 °C (сертифіковано за європейськими нормами від -10 °C до +40 °C)   |
| Класифікація                              | Використовувати всередині приміщення, що перебуває під наглядом, тип: ACE  |
| Установлення                              | Монтаж на стіні  |
| Вага                                      | 124 мм x 75 мм x 21 мм   |
| Розміри                                   | 176 г (з батарейками), 106,5 г (без батарейок)   |

Примітка: після появи повідомлення про низьку напругу пристрій працюватиме протягом щонайменше 30 днів.

## Slovenčina

### 1 VZHLED

- Indikator
- Vypínač
- Tlačidlo ochrany pred cudzím zásahom
- Sériový port

### 2 REGISTRÁCIA

### 3 MONTÁŽ

★ Skontrolujte intenzitu signálu.

#### Návod na používanie

Ak chcete získať ďalšie informácie a pokyny na používanie, naskenujte QR kód.

#### Špecifikácie

|                                     |  |
|-------------------------------------|--|
| Frekvencia                          | 868 MHz  |
| Metoda                              | Obousmerná komunikácia   |
| Vzdialenosť                         | 1,2 km   |
| Prvinač ochrany pred cudzím zásahom | 1, ochrana zadného panela pred cudzím zásahom  |
| Indikátor                           | 1 indikátor stavu (červený, zelený, modrý) a 4 indikátory aktívovania oblasti (modrý)                                |
| Vypínač/tlačidlo učenia             | 1  |
| Zdroj napájania                     | 1,5 V, tri batérie AA (súčasť balenia, kapacita: 2300 mAh/batéria) Vydĺž trvanie 2 roky (pri snímaní 10-krát za deň) |
| Nízka hodnota napätia               | 1,2 V  |
| Rozsah napätia                      | Úplne nabitá (nová) do 1,2 V (batéria)   |
| Spotreba                            | Max. prúd: 292 mA<br>Prúd v pokoji: 110 uA   |
| Typ PS                              | Typ C  |
| Prevádzková vlhkosť                 | 10 % až 90 %   |
| Prevádzková teplota                 | -10 °C až +55 °C (-10 °C až 40 °C certifikované podľa EN)  |
| Klasifikácia                        | Používanie vnútri objektov pod dohľadom, typ: ACE  |
| Montáž                              | Montáž na stenu  |
| Hmotnosť                            | 124 mm x 75 mm x21 mm  |
| Rozmery                             | 176 g (s batériou), 106,5 g (bez batérie)  |

Poznámka: po zobrazení správy o nízkom napätí, je možné produkt používať ešte min. 30 dní.

## Slovenščina

### 1 PREGLED NAPRAVE

- Indikator
- Stikalo za vklop/izklop
- Gumb za nedovoljene posege
- Serijski vhod

### 2 VPIS

### 3 NAMESTITEV

★ Preverite moč signala.

#### Uporabniški priročnik

Če želite več informacij in pomoč pri delovanju, optično preberite kodo QR.

#### Tehnični podatki

|   |   |
|---|---|
| Frekvencija                                 | 868 MHz   |
| Metoda                                      | Dvosmjerna komunikacija   |
| Razdalja                                    | 1,2 KM  |
| Stikalo za nedovoljene posege               | 1, zaščita pred nedovoljenimi posegi na zadnji ploči  |
| Indikator                                   | 1 indikator stanja (rdeč, zelen, moder) in 4 indikatorji za aktiviranje območja (modri)                                   |
| Stikalo za vklop/izklop / gumb za pomnjenje | 1   |
| Napajanje                                   | 1,5 V, 3 AA baterije, (priloženo, zmogljivost: 2300 mAh vsaka) 2-letna življenjska doba baterije (10 RFID očitkov dnevno) |
| Vrednost nizke napetosti                    | 1,2 V   |
| Napetostni razpon                           | Popolnoma napolnjena (nova) do 1,2 V (baterija)   |
| Poraba                                      | Največji tok: 292 mA<br>Mirovni tok: 110 uA   |
| Tip PS                                      | Tip C   |
| Operativna vlažnost                         | od 10 do 90 %   |
| Operativna temperatura                      | od -10 °C do +55 °C (od -10 °C do 40 °C certificirano po EN)  |
| Klasifikacija                               | Uporaba znotraj nadzorovanih prostorov, Tip: ACE  |
| Namestitev                                  | Postavljanje na steno   |
| Teža  | 124 mm x 75 mm x 21 mm  |
| Dimenzije                                   | 176 g (s baterijami), 106,5 g (bez baterije)  |

Opomba: ko se prikaže sporočilo o nizki napetosti, lahko uporabljate še vsaj 30 dni.

## Ελληνικά

### 1 ΕΜΦΑΝΙΣΗ

- Ενδεικτική λυχνία
- Διακόπτης ενεργοποίησης
- Κουμπί παραβίασης
- Σειριακή θύρα

### 2 ΕΓΓΡΑΦΗ

### 3 ΕΓΚΑΤΑΣΤΑΣΗ

★ Ελέγξτε την ισχύ σήματος.

#### Εγχειρίδιο χρήστη

Σαρώστε τον κώδικα QR για περισσότερες πληροφορίες και βοήθεια λειτουργίας.

#### Προδιαγραφές

|  |  |
|--|--|
| Συχνότητα                              | 868 MHz  |
| Μέθοδος                                | Αμφίδρομη επικοινωνία  |
| Απόσταση                               | 1,2 KM   |
| Διακόπτης με προστασία παραβίασης      | 1, πίσω πλαίσιο με προστασία παραβίασης  |
| Ενδεικτική λυχνία                      | 1 ενδεικτική λυχνία κατάστασης (κόκκινο, πράσινο, μπλε) και ενδεικτική λυχνία ολισμού 4 περιοχών (μπλε)                                      |
| Διακόπτης ενεργοποίησης/κουμπί μάθησης | 1  |
| Τροφοδοσία                             | 1,5 V, 3 μπαταρίες AA (συμπεριλαμβανομένης χωρητικότητας: 2300 mAh η καθένα) 2 έτη διάρκεια ζωής μπαταρίας (10 φορές ενεργοποίηση κάθε μέρα) |
| Χαμηλή τιμή τάσης                      | 1,2 V  |
| Εύρος τάσης                            | Πλήρως φορτισμένο (νέο) έως 1,2 V (μπαταρία)   |
| Κατανάλωση                             | Μέγ. ένταση ρεύματος: 292 mA<br>Ρεύμα ηρεμίας: 110 µA  |
| Τύπος PS                               | Τύπος Γ  |
| Υγρασία λειτουργίας                    | 10% έως 90%  |
| Θερμοκρασία λειτουργίας                | -10°C έως +55°C (-10°C έως 40°C EN Πιστοποίηση)  |
| Κλασификация                           | Χρήση εντός των εποπτευόμενων χώρων, Τύπος: ACE  |
| Εγκατάσταση                            | Επιτοίχια στήριξη  |
| Βάρος                                  | 124 mm x 75 mm x 21 mm   |
| Διαστάσεις                             | 176 g (με μπαταρία), 106,5 g (χωρίς μπαταρία)  |

Σημείωση: όταν εμφανιστεί το μήνυμα χαμηλής τάσης, θα έχετε τουλάχιστον 30 ημέρες χρήσης.

## Srpski

### 1 IZGLEJ

- Indikator
- Prekidač za napajanje
- Dugme za neovlašćene izmene
- Serijski priključak

### 2 UVRŠTAVANJE

### 3 INSTALACIJA

★ Proverite jačinu signala.

#### Korisnički priručnik

Skenirajte QR kód za više informacija i pomoć prilikom rada.

#### Specifikacija

|   |   |
|---|---|
| Frekvencija                                 | 868 MHz   |
| Metod                                       | Dvosmjerna komunikacija   |
| Udaljenost                                  | 1,2 KM  |
| Prekidač za sprežavanje neovlašćenih izmena | 1, prednji panel otporan na neovlašćene izmene  |
| Indikator                                   | 1 indikator statusa (crveno, zeleno, plavo) i 4 indikator aktiviranja područja (plavo)                                    |
| Prekidač za napajanje/Dugme za uparivanje   | 1   |
| Napajanje                                   | 1,5 V, 3 AA baterije, (uključene, kapacitet: 2 300 mAh svaka) 2 godine trajanje baterije (10 puta očitavanje svakog dana) |
| Vrednost niske voltaže                      | 1,2 V   |
| Opseg voltaže                               | Skroz napunjena (nova) do 1,2 V (baterija)  |
| Potrošnja                                   | Maks. struja: 292 mA<br>Struja mirovanja: 110 uA  |
| Tip PS                                      | Tip C   |
| Radna vlažnost                              | Od 10% do 90 %  |
| Radna temperatura                           | Od -10 °C do +55 °C (-10°C to 40°C EN sertifikat)   |
| Klasifikacija                               | Koristi unutar nadgledanih prostora. Tip: ACE   |
| Instalacija                                 | Postavljanje na zid   |
| Težina                                      | 124 mm x 75 mm x 21 mm  |
| Dimenzije                                   | 176 g (sa baterijom), 106,5 g (bez baterije)  |

Napomena: kad se pojavi poruka za nizak napon, ostaje bar 30 dana korišćenja.







