

## English

### 1 APPEARANCE

1. Screen 2. Probe Interface 3. Battery 4. Tamper Button 5. Power Switch

### 2 INDICATION

A. Tamper Alarm B. Enrollment C. Signal Strength  
D. Battery Level E. Temperature Alarm

### 3 ENROLLMENT

### 4 INSTALLATION

- I. Check signal strength.
- II. Install the detector.
  - a. Mount with screws.
  - b. Mount with sponge tape.

### 5 APPLICATION

1. Standalone Work
2. Work with Probe

Note: The humidity detection will be disabled when using probe.

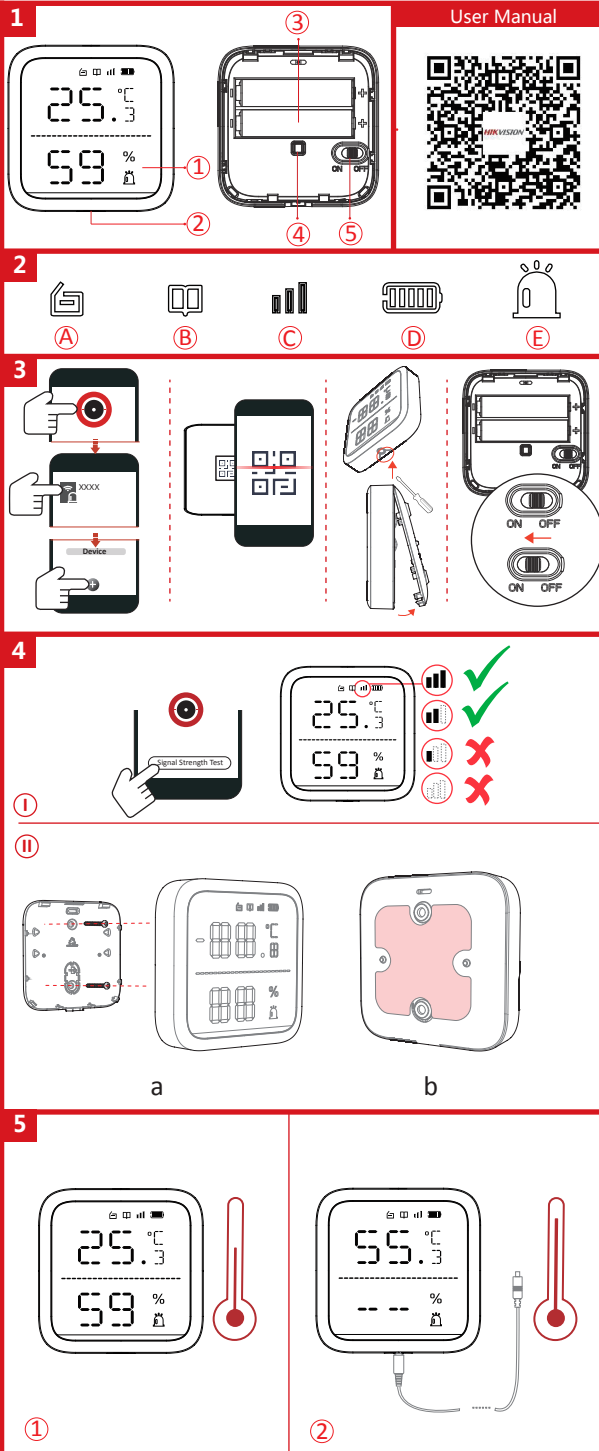
## User Manual

Scan the QR code for more information and operation help.

## Specification

Detection method	Temperature sensor
Detection range	-10 °C to 55 °C (standalone) -35 °C to 99 °C (with probe)
Tamper protection	Front, rear
Indicator	On screen display
Transmission frequency	868 MHz
Battery type	AAA × 2
Typical voltage	3V
Standard battery life	2 Years
Operation temperature	-10 °C to 55 °C (14 °F to 131 °F)
Storage temperature	-20 °C to 60 °C (-4 °F to 140 °F)
Operation humidity	10% to 90%
Dimension(W x H x D)	62.6mm × 62.6mm × 18mm
Weight	73.5 g

UD22363B



## User Manual



## Français

### 1 APPARENCE

1. Écran 2. Interface de la sonde 3. Pile 4. Bouton antisabotage 5. Interrupteur d'alimentation

### 2 INDICATION

A. Alarme antisabotage B. Enregistrement C. Force du signal  
D. Niveau des piles E. Alarme de température

### 3 ENREGISTREMENT

### 4 INSTALLATION

- I. Vérifiez la puissance du signal.
- II. Installez le détecteur.
  - a. Installation à l'aide de vis.
  - b. Installation à l'aide d'un ruban éponge.

### 5 APPLICATION

1. Fonctionnement autonome
2. Fonctionnement avec la sonde

Remarque : La détection d'humidité sera désactivée en cas d'utilisation de la sonde.

## Manuel d' utilisation

Scannez le code QR pour obtenir plus d'informations ainsi qu'une aide concernant le fonctionnement de l'appareil.

## Spécification

Méthode de détection	Capteur de température
Portée de détection	-10 °C à 55 °C (autonome) -35 °C à 99 °C (avec sonde)
Protection anti-sabotage	Avant, arrière
Indicateur	Affichage à l'écran
Fréquence de transmission	868 MHz
Type de batterie	AAA × 2
Tension typique	3 V
Durée de vie standard de la pile	2 ans
Température de fonctionnement	-10 à 55 °C
Température de stockage	De -20 °C à 60 °C
Humidité de fonctionnement	10 à 90 %
Dimensions (L x H x P)	62,6 mm × 62,6 mm × 18 mm
Poids	73,5 g

## Español

### 1 APARIENCIA

1. Pantalla 2. Interfaz de la sonda 3. Batería 4. Botón antimanipulación 5. Interruptor de alimentación

### 2 INDICACIÓN

A. Alarma antimanipulación B. Registro C. Intensidad de la señal  
D. Nivel de batería E. Alarme de temperatura

### 3 REGISTRO

### 4 INSTALACIÓN

- I. Comprobar la intensidad de la señal.
- II. Instalar el detector.
  - a. Montaje con tornillos.
  - b. Montaje con adhesivo de espuma.

### 5 APLICACIÓN

1. Funcionamiento independiente
2. Funcionamiento con sonda

Nota: La detección de la humedad se inhabilitará al utilizar la sonda.

## Manual de usuario

Escanee el código QR para obtener más información y ayuda sobre el funcionamiento.

## Especificación

Método de detección	Sensor de temperatura
Alcance de detección	De -10 °C a 55 °C (independiente) De -35 °C a 99 °C (con sonda)
Protección antimanipulación	Parte delantera, parte trasera
Piloto	Visualización en pantalla
Frecuencia de transmisión	868 MHz
Tipo de batería	2 AAA
Tensión característica	3 V
Vida útil de la batería convencional	2 años
Temperatura de funcionamiento	-10 °C a 55 °C (14 °F a 131 °F)
Temperatura de almacenamiento	-20 °C a 60 °C (-4 °F a 140 °F)
Humedad de funcionamiento	10 % a 90 %
Dimensiones	62,6 mm × 62,6 mm × 18 mm
Peso	73,5 g

## Deutsch

### 1 AUFBAU

1. Display 2. Sensoranschluss 3. Batterien 4. Sabotagekontakt 5. Ein-/Aus-Schalter

### 2 ANZEIGEN

A. Sabotagealarm B. Registrierung C. Signalstärke  
D. Batterielevelzustand E. Temperaturalarm

### 3 REGISTRIERUNG

### 4 INSTALLATION

- I. Überprüfen Sie die Signalstärke.
- II. Installieren Sie den Melder.
  - a. Befestigung mit Schrauben.
  - b. Befestigung mit Klebeband.

### 5 ANWENDUNG

1. Arbeitet als eigenständiges Gerät
2. Arbeitet mit Sensor

Hinweis: Bei Verwendung des Sensors wird die Feuchtigkeitserfassung deaktiviert.

## Benutzerhandbuch

Scannen Sie den QR-Code für weitere Informationen und Bedienungshilfen.

## Technische Daten

Erkennungsmethode	Temperatursensor
Erkennungsbereich	-10 °C bis +55 °C (eigenständig) -35 °C bis +99 °C (mit Sensor)
Sabotageschutz	Front, Rückseite
Statusanzeige	Im Display
Übertragungsfrequenz	868 MHz
Batterietyp	AAA × 2
Typische Spannung	3 V
Standard-Batterieauflaufzeit	2 Jahre
Betriebstemperatur	-10 °C bis 55 °C
Lagertemperatur	-20 °C bis +60 °C
Betriebsfeuchtigkeit	10 % bis 90 %
Abmessungen (B x H x T)	62,6 mm × 62,6 mm × 18 mm
Gewicht	73,5 g

## Italiano

### 1 ASPETTO

1. Schermo 2. Interfaccia della sonda 3. Batteria 4. Pulsante antimanomissione 5. Interruttore di alimentazione

### 2 INDICAZIONE

A. Allarme manomissione B. Registrazione C. Intensità del segnale  
D. Livello della batteria E. Allarme di temperatura

### 3 REGISTRAZIONE

### 4 INSTALLAZIONE

- I. Controllare l'intensità del segnale.
- II. Installare il rilevatore.
  - a. Installazione con viti.
  - b. Installazione con nastro biadesivo.

### 5 APPLICAZIONE

1. Funzionamento autonomo
2. Funzionamento con sonda

Nota: quando si utilizza la sonda il rilevamento dell'umidità viene disabilitato.

## Manuale dell'utente

Per ulteriori informazioni e assistenza sull'utilizzo, scansionare il codice QR.

## Specifiche

Metodo di rilevamento	Sensore di temperatura
Area di copertura	Da -10 °C a 55 °C (autonomo) Da -35 °C a 99 °C (con sonda)
Protezione antimanomissione	Anteriore, posteriore
Indicatore	Elementi visualizzati sullo schermo
Frequenza di trasmissione	868 MHz
Tipo di batteria	AAA × 2
Tensione tipica	3 V
Durata standard della batteria	2 anni
Temperatura di esercizio	Da -10 °C a 55 °C (da 14 °F a 131 °F)
Temperatura di stoccaggio	Da -20 °C a 60 °C (da -4 °F a 140 °F)
Umidità di esercizio	Da 10% a 90%
Dimensioni (L x A x P)	62,6 mm × 62,6 mm × 18 mm
Peso	73,5 g









