

DS-PDC15-EG2-WE
Wireless Curtain Detector
User Manual

EN 50131-1:2006+A2:2017
EN 50131-2-2:2017
EN 50131-5-3:2017
Security Grade(SG) 2
Environmental Class(EC) II



ENGLISH

Diagram References

1 Appearance

- 1. Indicator 2. Bracket Tamper Port 3. Battery
- 4. Tamper Switch 5. Power Switch

2 Enrollment

3 Installation

- I. Check signal strength.
- II. Install the device.
 - a. Mount the detector with screw.
 - b. Mount the detector with sponge tape.
- Note: Installing with sponge tape is non EN compliant.
- III. (Optional)Install the device with bracket.

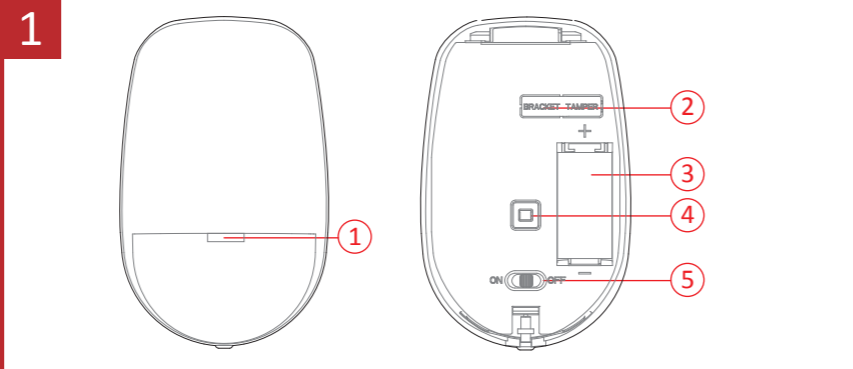
4 Test

User Manual

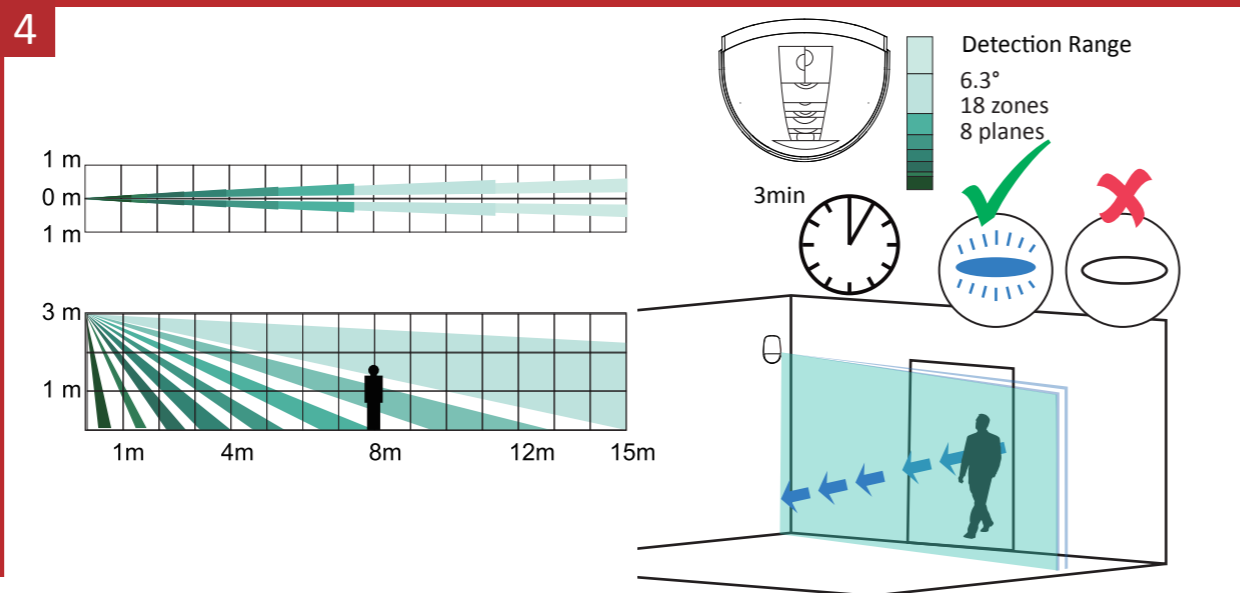
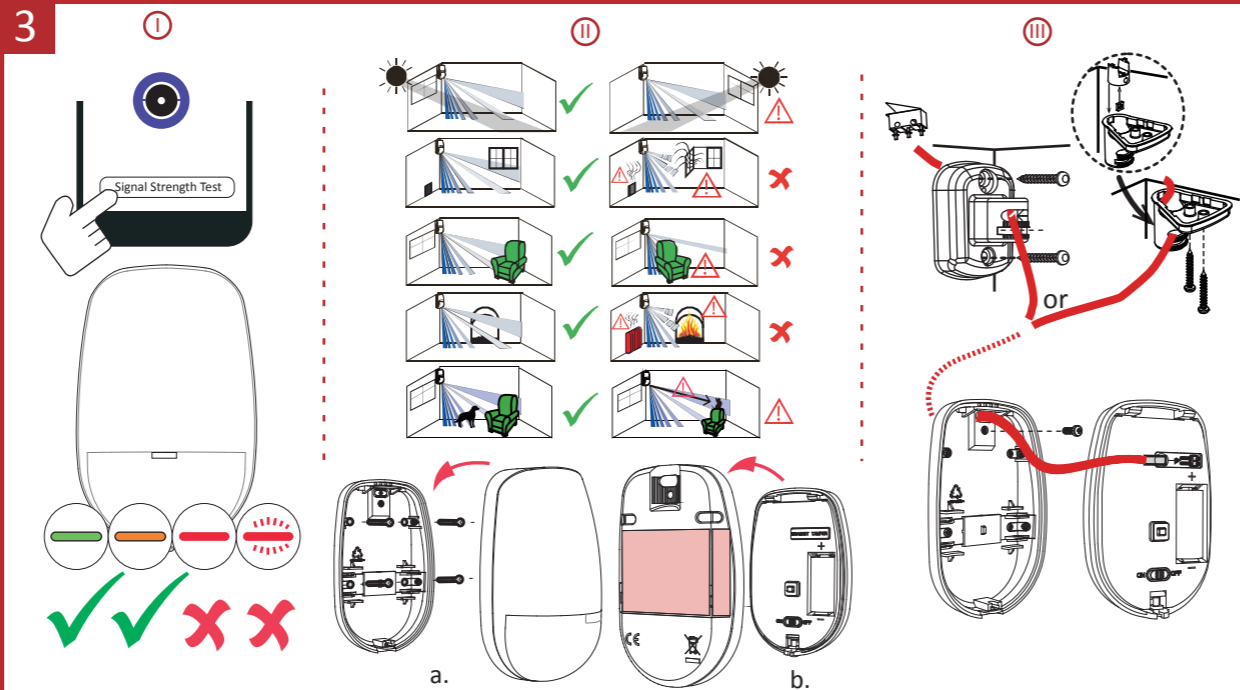
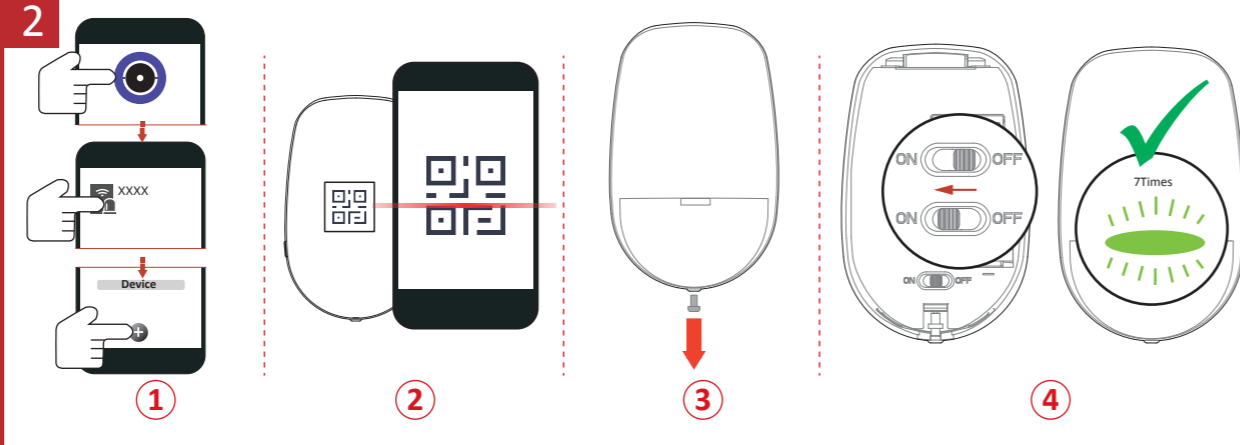
Scan the QR code for more information and operation help.

Specification

Detection range	15m, 6.3°
Auto sensitivity	Yes
Tamper protection	Front & Back
LED indicator	Blue (alarm)
Operating temperature	-10 °C to 55 °C (14 °F to 131 °F) -10 °C to 40 °C (14 °F to 104 °F) Certified
Storage temperature	-20 °C to 60 °C (-4 °F to 140 °F)
Operating humidity	10% to 90%
Installation height	1.8 to 3m
Dimension (W x H x D)	65.5mm x 103mm x 48.5mm
Weight	128g
Transmission frequency	868MHz
RF range	1.6Km (open area)
Battery	CR123A x 1 (included)
Standard battery life	5 years
Low Voltage Value	2.45 V
Voltage Range	Fully charged (new) to 2.45 VDC (battery)



User Manual



FRANÇAIS

Références du schéma

1 Apparence

- 1. Indicateur 2. Système antisabotage du support 3. Batterie
- 4. Contact antisabotage 5. Interrupteur d'alimentation

2 Association

3 Installation

- I. Vérifiez la puissance du signal.
- II. installez l'appareil.
 - a. Montez le détecteur avec des vis.
 - b. Montez le détecteur avec du ruban adhésif.
- III. (Facultatif) Installez l'appareil sur le support.

4 Test

Manuel d'utilisation

Scannez le code QR pour obtenir plus d'informations ainsi qu'une aide concernant le fonctionnement de l'appareil.

Spécification

Portée de détection	15 m, 6,3°
Sensibilité auto	Oui
Protection anti-sabotage	Avant et arrière
Indicateur LED	Bleu (alarme)
Température de fonctionnement	De -10 °C à 55 °C -10 à 40 °C certifié
Température de stockage	De -20 °C à 60 °C
Humidité de fonctionnement	De 10 à 90 %
Hauteur d'installation	2,4 à 3,6 m
Dimensions (l x H x P)	65,5 x 103 x 48,5 mm
Poids	128 g
Fréquence de transmission	868 MHz
Plage RF	1,6 km (espace dégagé)
Batterie	1 pile bouton CR123A (fournie)
Durée de vie standard de la pile	5 ans

ESPAÑOL

Referencias del diagrama

1 Apariencia

- 1. Piloto 2. Puerto antimanipulación del soporte 3. Batería
- 4. Interruptor antimanipulación 5. Interruptor de alimentación

2 Registro

3 Instalación

- I. Comprobar la intensidad de la señal.
- II. Instalar el dispositivo.
 - a. Monte el sensor con tornillos.
 - b. Monte el sensor con cinta adhesiva doble cara de espuma.
- III. Instalación del dispositivo con soporte (opcional).

4 Prueba

Manual de usuario

Escanee el código QR para obtener más información y ayuda sobre el funcionamiento.

Especificación

Alcance de detección	15 m, 6,3°
Sensibilidad automática	Sí
Protección antimanipulación	Anterior y posterior
Indicador led	Azul (alarma)
Temperatura de funcionamiento	-10 °C a 55 °C (14 °F a 131 °F) -10 °C a 40 °C (14 °F a 104 °F), certificado
Temperatura de almacenamiento	-20 °C a 60 °C (-4 °F a 140 °F)
Humedad de funcionamiento	10 % a 90 %
Altura de instalación	2,4 a 3,6 m
Dimensiones (An. x Al. x Pr.)	65,5 mm x 103 mm x 48,5 mm
Peso	128 g
Frecuencia de transmisión	868 MHz
Alcance de radiofrecuencia	1,6 km (área abierta)
Batería	1 batería CR123A (incluida)
Vida útil de la batería convencional	5 años

DEUTSCH

Verweise auf Schaubilder

1 Aufbau

- 1. Statusanzeige 2. Sabotagekontakt Halterung 3. Batterie
- 4. Sabotageschalter 5. Ein-/Aussschalter

2 Registrierung

3 Installation

- I. Prüfen Sie die Signalstärke.
- II. Installieren Sie das Gerät.
 - a. Melder anschrauben.
 - b. Melder mit zweiseitigem Klebeband befestigen.
- III. (Optional) Gerät mit Halterung installieren.

4 Test

Benutzerhandbuch

Scannen Sie den QR-Code für weitere Informationen und Bedienungshilfen.

Technische Daten

Erkennungsbereich	15 m, 6,3°
Auto-Empfindlichkeit	Ja
Sabotageschutz	Vorder- und Rückseite
LED-Anzeige	Blau (Alarm)
Betriebstemperatur	-10 °C bis 55 °C -10 °C bis +40 °C zertifiziert
Lagertemperatur	-20 °C bis +60 °C
Betriebsfeuchtigkeit	10 % bis 90 %
Montagehöhe	2,4 bis 3,6 m
Abmessungen (B x T x H)	65,5 mm x 103 mm x 48,5 mm
Gewicht	128 g
Übertragungsfrequenz	868 MHz
Funkreichweite	1,6 km (im freien Gelände)
Batterie	CR123A x 1 (gehört zum Lieferumfang)
Standard-Batterielaufzeit	5 Jahre

ITALIANO

Riferimento schemi

1 Aspetto

- 1. Indicatore 2. Porta manomissione staffa 3. Batteria
- 4. Interruttore antimanomissione 5. Interruttore di alimentazione

2 Registrazione

3 Installazione

- I. Controllo intensità del segnale.
- II. Installare il dispositivo.
 - a. Montare il rilevatore con la vite.
 - b. Montare il rilevatore con il nastro biadesivo.
- III. (Opzionale) Installare il dispositivo con la staffa.

4 Test

Manuale dell'utente

Per ulteriori informazioni e assistenza sull'utilizzo, scansionare il codice QR.

Specifiche

Campo di rilevamento	15 m, 6,3°
Sensibilità automatica	Sì
Protezione antimanomissione	Anteriore e posteriore
Indicatore LED	Blu (allarme)
Temperatura operativa	Da -10 °C a 55 °C (da 14 °F a 131 °F) Da -10 °C a 40 °C (da 14 °F a 104 °F) Certificato
Temperatura di conservazione	Da -20 °C a 60 °C (da -4 °F a 140 °F)
Umidità operativa	Da 10% a 90%
Altezza di installazione	da 2,4 a 3,6 m
Dimensioni (L x A x P)	65,5 mm x 103 mm x 48,5 mm
Peso	128 g
Frequenza di trasmissione	868 MHz
Portata segnale RF	1,6 km (spazi aperti)
Batteria	CR123A x 1 (in dotazione)
Durata standard della batteria	5 anni

